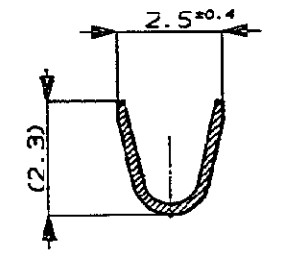
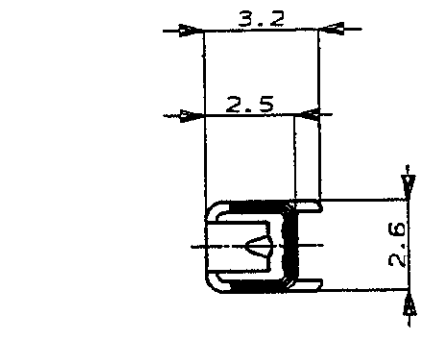


NUMBER C-175124

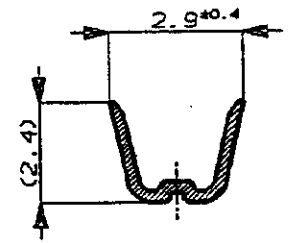
METRIC  
三角法 (3rd ANGLE PROJECTION)

METRIC

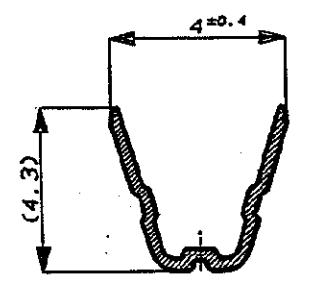
PRINT DIST  
単位: 略 DIMENSIONS IN MM. DO NOT SCALE PRINT



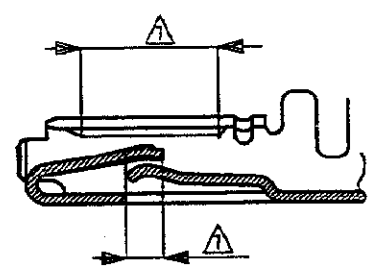
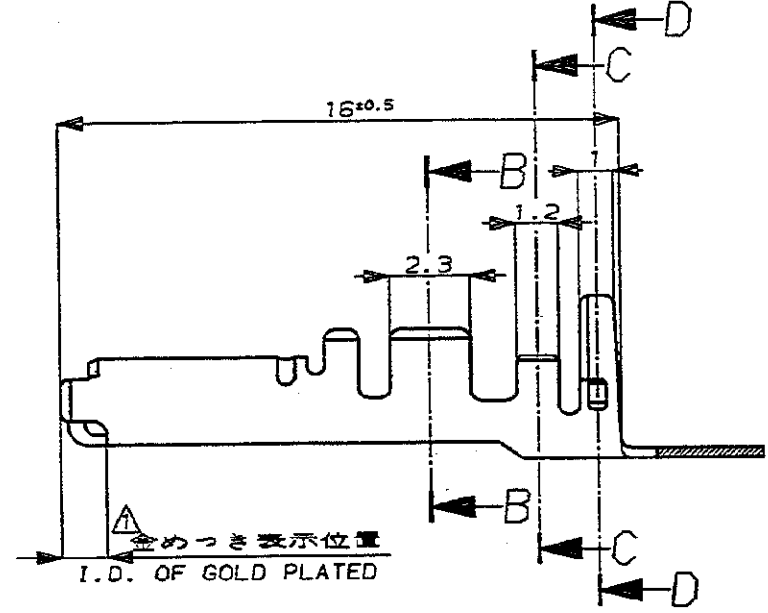
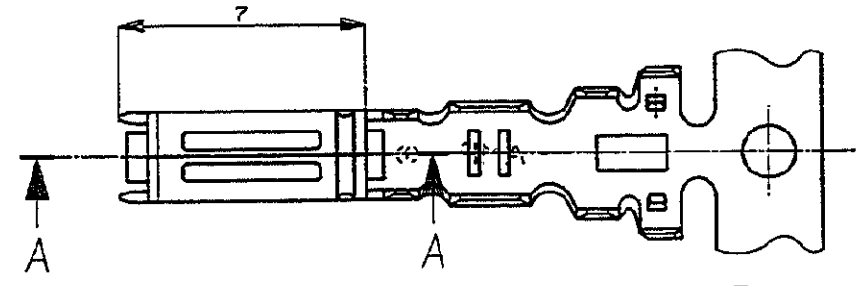
断面 B-B  
SECT. B-B



断面 C-C  
SECT. C-C



断面 D-D  
SECT. D-D



断面 A-A  
SECT. A-A

注:  
 1. 部分金めつき  
 2. 圧着規格 114-5134  
 NOTES;  
 1. SELECTIVE GOLD  
 2. CRIMP SPEC. 114-5134

△SELECTIVE GOLD 部分金めつき	175124-2
PRE-TINNED 錫めつき済	175124-1
FINISH 仕上げ	AMP PART NO. 製品型番

Copyright ©1992年 AMP (Japan) LTD. ALL RIGHTS RESERVED.		Copyright ©1992 AMP (Japan) LTD. ALL RIGHTS RESERVED.		AMP 東京エー・エム・ピー株式会社 Tokyo, Japan	
適合電線断面積 (WIRE RANSD) 0.3-0.56 mm <sup>2</sup> (AWG#22-#20)		被覆外径 (INSULATION DIA.) 1.0-1.4 mmφ		名称 (NAME) .070 SERIES RECEPTACLE .070 シリーズ リセプタクルコンタクト	
材料 (MATERIAL) BRASS 板厚: 0.25		仕上 (FINISH) 表参照		一般公差 (GENERAL TOLERANCES) 10mm以下: ±0.2 10mm以上 30mm以下: ±0.25 30mm以上 100mm以下: ±0.3 角 度: ±3°	
DR. Y. Masuhiko		DE. Y. Masuhiko		LOC 番号 (No.) B J C-175124	
CHK. J. Asahara		APP. J. Asahara		尺度 (SCALE) 5-1	
LTR 変更 (REVISION RECORD)		DR CHK DATE		REV. 0 SHEET 1 OF 1	

(CUSTOMER DRAWING) 参考 ☒ 面